

# Tout au bout des rêves



**Activités**

**Corrigés**

# Avant lecture

## 1. La couverture

a) Regardez l'image de la couverture et décrivez la femme en deux lignes.

Il s'agit d'une adolescente rêveuse, on peut imaginer qu'elle pense à la musique et au monde du spectacle. Elle est souriante et elle semble sympathique.

- Qu'en pensez-vous ? Réponse libre
- D'après vous, quel âge a-t-elle ? Entre 17 et 20 ans.
- À quoi pense-t-elle ? Réponse libre

b) Faites des hypothèses sur l'histoire.

Réponse libre

## 2. Le titre

1. Comprenez-vous le titre ? Il faut aller au bout de ses passions.

2. Que peut signifier ce titre d'après vous ? Réponse libre

3. Cherchez dans un dictionnaire les mots que vous ne comprenez pas.

Production libre

## 3. La table des matières

a) Quelles informations les chapitres indiquent-ils sur l'histoire, le récit et les personnages ? Il y a 3 personnages principaux. Ils ont des problèmes.

b) Les 3 personnages :

	vrai	faux	?
Loubna est un prénom de garçon.		X	
Marlene est un prénom féminin.	X		
Sami est un prénom anglais.		X	
Ce sont les membres d'une même famille.			X

# 1. Choquée



1. Avez-vous compris le chapitre ? Cochez vrai ou faux.

	vrai	faux
Loubna a pensé que sa mère était malade.	X	
Sami a annoncé une nouvelle.		X
Marlène veut être danseuse.		X
Loubna n'est plus dans le même lycée que son amie.	X	
La mère de Loubna a perdu son travail.	X	
Loubna étudie dans un lycée en banlieue.		X

2. Qui est comment ? Retrouvez le caractère de Loubna, Sami et Marlène. Cochez la bonne case.

	impulsif/ve	inquiet(e)	déterminé(e)	perdu(e)	énervé(e)
Loubna		✓		✓	
Sami	✓				
Marlène			✓		✓

### 3. Lisez ces deux textes. Lequel résume le mieux le chapitre ?

#### Résumé 1



La mère de Loubna veut changer de profession. Elle annonce la nouvelle à ses trois enfants. Elle veut devenir clown. Loubna n'est pas d'accord. Sami, lui, accepte. Loubna a du mal dans le nouveau collège. Heureusement, sa meilleure amie est là.

#### Résumé 2



Marlène annonce à Loubna et Sami, ses enfants, qu'elle va apprendre un nouveau métier, clown. Loubna est déçue au contraire de Sami, qui accepte la décision de sa mère. Loubna se sent seule et à des moments difficiles dans son nouveau collège.

### 4. Associez ces mots du chapitre à leur signification.

- |                   |   |                     |
|-------------------|---|---------------------|
| 1 disjoncter      | → | a être sans travail |
| 2 pétiller        | → | b briller           |
| 3 être au chômage | → | c des faux cheveux  |
| 4 au bout de      | → | d devenir fou       |
| 5 rapetisser      | → | e réduire en taille |
| 6 une perruque    | → | f à la fin de       |



## 2. Le moral à zéro



### 1. Répondez aux questions suivantes.

1 Pourquoi Loubna a-t-elle le moral à zéro ?

*À cause de son professeur de maths.*

2 Quel est le métier que Loubna voudrait exercer ?

*Elle voudrait faire une profession scientifique, elle voudrait devenir botaniste.*

3 Qui Loubna est-elle contente de rencontrer ?

*Elle est contente de rencontrer Noémie.*

### 2. Remettez dans l'ordre les phrases du chapitre.

7 Quand elle s'en va, elle dit à Marlène que son idée de devenir clown est une bonne idée.

4 À Oullins, surprise : Noémie attend Loubna à l'arrêt du bus.

6 Les deux copines se disputent et Noémie laisse Loubna seule.

1 Tout va mal au lycée pour Loubna, surtout en maths.

5 Les deux copines vont chez Loubna et rencontrent Marlène.

2 Elle va au parc de la Tête d'or, marche un peu puis rentre chez elle.

3 Dans le bus, elle remarque le garçon aux yeux d'extra-terrestre.

### 3. Choisissez un synonyme pour le mot souligné.

- 1 Je suis vachement contente.    peu    assez    **très**
- 2 Son visage qui fait des grimaces.    rires    **mimiques**    sourires
- 3 Elle a des vêtements affreux.    **horribles**    jolis    modernes
- 4 Je suis ambitieuse.    travailleuse    **audacieuse**    orgueilleuse

### 4. Anticipez la suite de l'histoire en répondant à ces questions.

- 1 Loubna a-t-elle perdu son amitié avec Noémie pour toujours ?

Réponse libre.

---

- 2 Le garçon bizarre avec ses yeux verts d'extra-terrestre va-t-il jouer un rôle important ?

Réponse libre.

---

- 3 Loubna pensera-t-elle, comme Noémie, qu'elle a une mère géniale ?

Réponse libre.

---



### 3. Le monde à l'envers

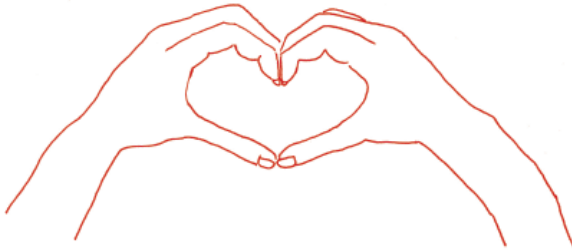


#### 1. Associez les phrases.

- |   |   |   |                                      |
|---|---|---|--------------------------------------|
| 1 | Loubna ne va pas au collège car               | a | elle recommence tout.                |
| 2 | Marlène a peur car                            | b | Sami est du côté de sa mère.         |
| 3 | Loubna est énervée car                        | c | il ne pense qu'à lui.                |
| 4 | Sami et Loubna se disputent car               | d | ils vont peut être devoir déménager. |
| 5 | Le projet de Marlène n'intéresse pas Sami car | e | elle est malade.                     |

#### 2. Complétez les phrases avec la définition qui convient.

- 1 Une personne qui ne peut pas marcher est un infirmes.
- 2 Une personne qui est bouleversée est chamboulée.
- 3 On regarde qui est derrière la porte par un judas.
- 4 Si on veut une défense, on prend un avocat.
- 5 Une personne généreuse a un coeur d'or.



## 4. Le hasard fait bien les choses



### 1. Soulignez la bonne réponse.

1 Loubna est émue quand...

- a elle lit le poème de Michaud. ✓
- b elle lit les commentaires de Madame Szac.

2 Loubna tombe parce qu'...

- a elle rate les marches de l'escalier. ✓
- b elle voit le bus partir.

3 Le soir, quand elle est dans son lit,...

- a elle pense à Ludovic. ✓
- b elle lit le poème.



### 2. Recherchez parmi tous ces mots neuf qui expriment l'émotion de Loubna par rapport à Ludovic, puis, recherchez-les dans la grille ci-dessous.

p	e	g	u	e	m	e	n	t	i	r
k	p	z	m	q	n	x	r	j	t	i
l	r	o	u	g	e	t	i	e	o	d
m	a	r	e	f	g	t	d	t	u	i
n	c	a	t	u	e	o	i	a	e	c
j	o	j	t	y	i	m	w	m	p	u
e	c	o	e	u	r	a	g	o	r	l
o	r	u	g	e	u	t	e	t	a	e
p	s	e	s	e	d	u	a	h	c	s

rouge	joue
bus	consommer
chaudes	lapin
muette	cœur
carpe	spectacle
ridicule	mentir
excité	tomate



## 5. Et si on se parlait ?



### 1. Remettez dans l'ordre les phrases du chapitre.

- 4 Les deux jeunes expliquent leur passion.
- 6 Sa mère la remercie pour le poème.
- 1 À l'arrêt de bus, un jeune homme joue du violoncelle.
- 5 Ludovic se déclare et embrasse Loubna.
- 3 Ludovic sait que Loubna est un prénom marocain.
- 7 Marlène demande à Loubna de l'aider à faire son costume.
- 2 Ils parlent de leurs goûts musicaux.



### Projet Internet

Faites des recherches sur les deux spécialités culinaires liées à Loubna :

- le tajine marocain
- les quenelles lyonnaises

Production libre.

## 6. Un mercredi à Saint-Jean



1. Quel autre titre décrit le mieux le chapitre six ? Justifiez votre choix.

- Le devoir de français.
- À la rencontre de l'autre.
- Des clowns.
- La générosité.

*Loubna et Ludovic apprennent beaucoup de choses l'un de l'autre.*

*Ils se confient des secrets.*

2. Complétez ce texte avec les mots que vous trouverez.

partie

supporter

monde

bonheur

clown

envie

surprise

secret

malade

devine

bande

### Sur la place Saint-Jean

Loubna et Ludovic sont seuls au monde jusqu'à ce qu'une bande de clowns arrive. La mère de Loubna en fait partie.

Loubna n'a pas envie de rester sur la place mais Ludovic lui avoue un secret. Il a été très malade et un clown l'a aidé à supporter la maladie. Ils sont pour lui des porte-bonheur.

Loubna est surprise lorsque Ludovic devine que Marlène est le clown avec des couettes.

# 1. Le psychologue



1. Lisez ces trois phrases. Laquelle résume le mieux le chapitre ?

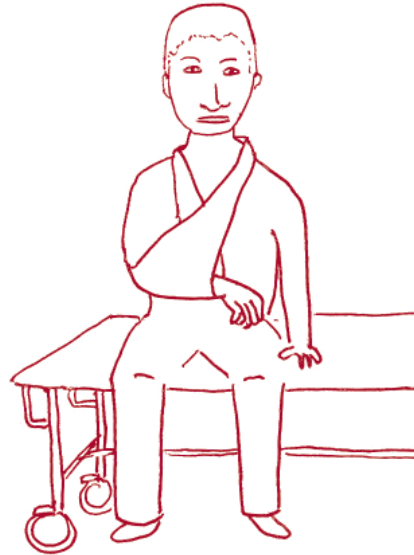
Malade, Sami est obligé de passer les vacances à l'hôpital.

Sami est à l'hôpital à cause d'un accident de voiture avec ses copains.

Sami a trop bu et on a dû le conduire à l'hôpital.

2. Recherchez dix mots sur le thème de l'hôpital dans la grille ci-dessous.

m	p	s	r	c	i	f	o	u	o	e
e	l	a	v	o	d	i	s	g	d	r
d	a	n	i	m	e	k	u	o	z	e
e	t	g	e	a	d	a	b	p	q	i
c	r	i	x	i	a	l	d	a	a	m
i	e	n	a	m	o	d	c	i	o	r
n	f	g	e	u	c	l	v	o	b	i
p	u	y	s	s	a	n	t	e	v	f
s	h	e	d	o	s	i	f	s	u	n
m	a	l	a	d	i	e	c	i	j	i



## 2. Mon ange s'appelle Zoé



1. Vous avez lu ce chapitre, soulignez la bonne réponse.

1 Sami pense qu'il voit un ange car...

- a il croit qu'il délire.
- b la fille a un joli sourire. ✓

2 Sami et Zoé ne sont pas sortis ensemble car...

- a Sami a des amnésies.
- b Sami a préféré boire toute la soirée. ✓

3 Sami a très honte car...

- a Zoé lui a offert des fleurs.
- b il s'est mal comporté devant Zoé. ✓



2. Complétez les phrases avec la définition qui convient.

vide

mémoire

amnésie

croiser

brindille

1 Une personne qui est très mince est une brindille.

2 Quelqu'un qui oublie les choses a de l' amnésie.

3 Le contraire de plein, c'est vide.

4 Quand on veut se souvenir, on cherche dans sa mémoire.

5 Rencontrer quelqu'un c'est croiser quelqu'un.

### 3. Blues à l'hôpital



#### 1. Répondez aux questions suivantes.

1 Est-ce que Sami a envie de voir ses copains ?

*Non, il n'a pas envie.*

2 Sami se pose beaucoup de questions sur la décision de sa mère, pourquoi ?

*Il n'avait pas bien réalisé ce que cela signifiait pour Loubna et lui.*

3 A-t-il parlé de ses problèmes avec l'alcool au psy ?

*Oui.*

4 Sami pense-t-il à la mort ?

*Oui il y pense.*

#### 2. À partir des définitions données, recherchez les mots du chapitre dans la grille ci-dessous.

x	a	n	i	b	l	u	e	s
r	m	a	o	t	e	c	f	r
i	t	v	c	a	f	f	p	a
n	e	i	d	n	x	o	r	c
g	o	s	s	e	u	d	e	r
t	s	e	k	p	a	r	t	c
a	f	f	r	o	n	t	e	r
d	r	c	m	t	m	i	x	e
o	e	i	a	e	t	o	t	f
m	a	x	m	n	e	m	e	k

**a** synonyme copain (familier)

**b** une déprimé

**c** une excuse

**d** synonyme enfant (familier)

**e** faire face

**f** opinion

## 4. Le cahier



1. Avez-vous compris le chapitre ? Cochez vrai ou faux.

	vrai	faux
Le mot Maroc l'a toujours attiré.	X	
Il connaît très bien son père.		X
Il a eu des amis originaires de là-bas.	X	
Il dit toujours que son père est marocain.		X
Il a déjà visité le Maroc.		X

2. La lettre : imaginez qui l'a écrite et pourquoi.

« Je cherche une feuille de papier que j'ai rangée là cet été. J'ai reçu cette lettre peu avant la rentrée et je ne l'ai encore montrée à personne. »

Un membre de la famille du père, peut être justement son père du Maroc.

Il veut reprendre contact avec ses enfants qu'il ne connaît pas.

---

---

# 1. Le TGV pour Paris



## 1. Répondez aux questions suivantes.

1 Pourquoi Marlène va-t-elle à Paris ?

*Elle y va pour passer une audition.*

2 Pourquoi décide-t-elle de marcher au début ?

*Elle veut marcher pour penser et elle hésite à prendre le TGV.*

3 Que recherche Steve Duchemin pour son cirque ?

*Il recherche quelqu'un de drôle.*

4 Pourquoi n'a-t-elle plus de contact avec ses parents ?

*Ils ne supportaient pas ses choix.*

5 Pourquoi Marlène est-elle plus inquiète pour Sami que pour Loubna ?

*Elle pense que grandir sans père, c'est plus difficile pour un garçon que pour une fille.*

## 2. Choisissez un synonyme pour le mot souligné.

1 Je risque de rater mon TGV.

demander **manquer** prendre

2 Il cherche quelqu'un de drôle.

horrible cynique **comique**

3 Je suis sur le quai.

couloir wagon **plate-forme**

4 Mon cœur se serre.

**rétréci** agrandi ferme

### 3. Remettez dans l'ordre les phrases du chapitre.

- 4 Marlène est finalement dans le TGV.
- 5 Elle n'a pas vu venir le problème de Sami.
- 1 Marlène ne prend pas le bus mais veut marcher pour pouvoir penser.
- 3 Les enfants ont besoin d'elle petits ou adolescents.
- 6 Marlène se dit qu'elle peut toujours renoncer à son rêve.
- 2 Elle repense à sa vie et ses choix de jeunesse.

### 4. Anticipez la suite de l'histoire en répondant à ces questions.

- 1 Marlène va-t-elle réussir l'audition ?

*Oui, elle a un caractère fort.*

---

- 2 Son fils Sami va-t-il aller mieux ?

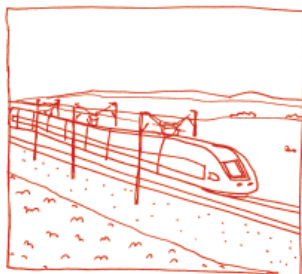
*Oui.*

---

- 3 Est-ce le mauvais moment pour commencer une nouvelle vie ?

*Marlène ne le sait pas.*

---





## 2. Souvenirs



### 1. Soulignez la bonne réponse.

1 Marlène a décidé de devenir clown...

- parce que c'est joli.
- parce que c'est un métier à la mode.
- parce que c'est son rêve depuis longtemps.

2 Elle se souvient des frères Groseille...

- qu'elle a entendus à la radio.
- qu'elle a rencontrés quand elle avait dix ans.
- qu'elle a détestés quand elle était enfant.

3 Laurent c'était...

- un voisin.
- le frère de Marlène.
- un petit garçon avec qui Marlène chantait Piaf.



4 Marlène a fait une classe de cirque...

- qui a été un grand événement dans sa vie.
- qui ne s'est pas bien passée avec Laurent.
- qui n'est pas un grand souvenir pour elle.

### 3. La plus belle des rencontres



1. Qui dit quoi ? Cochez la bonne case.

	Steve	Marlène	Mme Barbarelli
On s'est déjà parlé au téléphone.	X		
Oui, bien sûr.		X	
Tu es prête à partir ?	X		
Tu hésites, c'est ça ?			X
C'est un choix comme un autre.			X
Merci beaucoup.		X	
Très bon choix, ce nom de scène.			X

2. Recherchez huit mots associés au monde du spectacle dans la grille ci-dessous.

v	x	o	u	s	c	l	o	w	n
s	i	n	g	e	a	u	c	a	f
c	o	a	b	f	s	c	x	v	a
e	v	j	v	o	t	e	j	l	u
n	t	l	c	f	i	a	u	j	d
e	o	a	l	j	n	d	r	c	i
f	u	b	f	u	g	s	y	f	t
c	r	s	e	a	f	d	p	e	i
e	n	u	d	s	o	a	v	j	o
v	e	s	c	i	r	q	u	e	n
o	e	a	p	d	v	b	i	o	s

## 4. L'heure des choix



### 1. Répondez aux questions suivantes.

1 Qu'annonce Loubna à Marlène ?

*Loubna dit qu'elle veut aller à l'internat.*

2 Qui a téléphoné ?

*C'est Steve Duchemin.*

3 Quelle nouvelle a Mona ?

*Le Président lui a répondu.*

4 Qui sonne à la porte après Mona ?

*Ludovic.*

### 2. Associez les huit mots du chapitre à leur signification.

- |                     |   |                                      |
|---------------------|---|--------------------------------------|
| 1 être interne      | → | a agréable                           |
| 2 des sous-entendus | → | b hésiter                            |
| 3 se dégonfler      | → | c s'affilier                         |
| 4 charmante         | → | d rester dormir au collège           |
| 5 bafouiller        | → | e surveiller en secret               |
| 6 un choix          | → | f choses qu'on ne dit pas clairement |
| 7 espionner         | → | g mot familier, abandonner           |
| 4 s'inscrire        | → | h une sélection                      |

## 5. Le secret de Sami



1. Avez-vous compris le chapitre ? Cochez vrai ou faux.

	vrai	faux
Marlène trouve Sami dans sa chambre d'hôpital.		X
Marlène crie avec le docteur.	X	
Sami réagit très mal quand sa mère lui annonce son départ.		X
Marlène écoute son fils sans parler.	X	
Le père de Sami et Loubna vivait à côté de Lyon.	X	
Sami a connu sa grand-mère il y a six mois.		X

2. Marlène et ses enfants ont changé. Écrivez pour chacun d'eux une phrase pour résumer leur évolution.

	avant	après
Sami	Il était impulsif, irresponsable.	Il est réfléchi.
Loubna	Elle était seule, et ne comprenait pas sa mère.	Elle est avec Ludovic et accepte la décision de sa mère.
Marlène	Elle était seule et avait peur de devenir clown.	Elle est rassurée et a la mère de Djallel. Elle va accepter la tournée dans le cirque.